

LA MARNE EN CHIFFRES

GÉOGRAPHIE

5 arrondissements
23 cantons

613 communes
8 162 KM² de superficie

POPULATION Estimation au 01/01/2019

Population totale : **567 225 HABITANTS**
Population urbaine : **65%**

Densité moyenne (en hab / km²)

MARNE	70,1	FRANCE	104,6
-------	------	--------	-------

Répartition par tranche d'âge (année 2017)

	-25 ans	+ 60 ans
MARNE	30,8 %	25,7 %
FRANCE	29,7 %	26,1 %

Taux de natalité (en 2018)



EMPLOI (EN 2017)

Salarié et non salarié : **239 458**

Répartition par secteur en 2017



ÉCONOMIE

PIB/hab : **26 460 €**
(27 378 €/ hab. en 2015 dans la région Grand Est)
74 entreprises de 200 salariés et plus
555 000 HA consacrés à l'agriculture
22 488 HA de vignoble de champagne
307 MILLIONS de bouteilles expédiées au total

LA MARNE EN CHIFFRES

PERSONNES ÂGÉES

- 4 811 personnes âgées bénéficiaires d'aides pour le maintien à domicile
- 932 personnes âgées bénéficiaires d'aides pour l'hébergement en EHPAD
- 53 maisons de retraite offrant 5 301 places
- 33 foyers logements offrant 2 285 places

PERSONNES HANDICAPÉES

- 869 personnes handicapées bénéficiaires de l'ACTP et de services ménagers
- 2 290 bénéficiaires de la PCH (adultes et enfants)
- 2 325 personnes handicapées bénéficiaires d'aides pour l'accueil en établissement ou services
- 65 établissements d'accueil ou services offrant 1 794 places

INSERTION

13 550 foyers bénéficiaires du RSA
695 foyers bénéficiaires du FSL

ENFANCE ET FAMILLE

1 684 enfants pris en charge par le service ASE
13 établissements offrant 863 places
463 assistants familiaux

ÉDUCATION

47 collèges publics regroupant 21 433 élèves
13 collèges privés regroupant 6 300 élèves
303 élèves en situation de handicap transportés

VOIRIE

4180 km de routes départementales

PERSONNEL

1602 agents (hors emplois de cabinet et assistants familiaux)

crédits : graphisme @marionlabonde.com / imprimerie du Département de la Marne / avril 2019

LE BUDGET DÉPARTEMENTAL

2019



2 9 3

% 4 6

5 1

€ 8

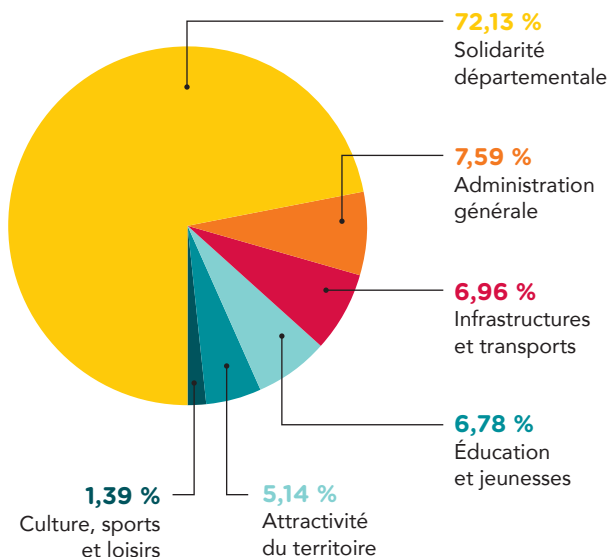


BUDGET 2019

511,56 M€

DÉPENSES DE FONCTIONNEMENT

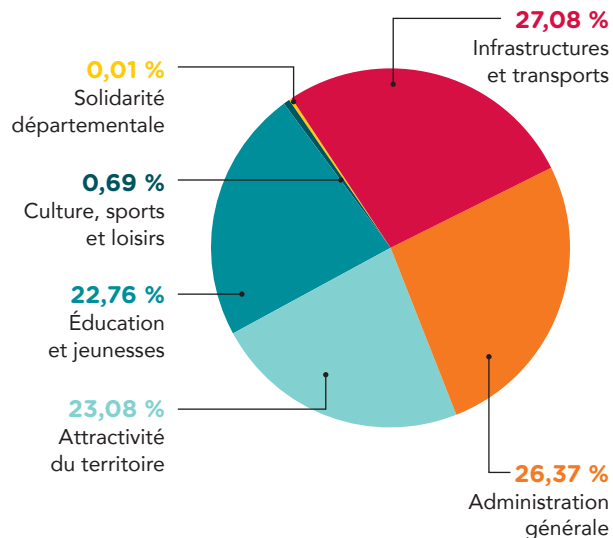
421,80 M€



	Solidarité départementale.....	304,26 M€
	Administration générale.....	32,03 M€
	Bâtiments départementaux : 1,34 M€	
	Gestion de la dette (intérêts) : 4,05 M€	
	Infrastructures et transports.....	29,35 M€
	Voirie départementale : 25,28 M€ / Aéroport Paris Vatry : 2,35 M€	
	Transport et mobilité : 1,72 M€	
	Attractivité du territoire.....	21,70 M€
	Service départemental d'incendie et de secours : 15,70 M€	
	Tourisme : 2,56 M€ / Enseignement supérieur : 2,20 M€	
	Éducation et jeunesse.....	28,60 M€
	Culture, sports et loisirs.....	5,87 M€

DÉPENSES D'INVESTISSEMENT

89,77 M€



	Solidarité départementale.....	0,01 M€
	Administration générale.....	23,67 M€
	Gestion de la dette (Remboursement du capital) : 16,10 M€	
	Infrastructures et transports.....	24,31 M€
	Voirie : 21,40 M€	
	Attractivité du territoire.....	20,72 M€
	Dont Équipement des communes : 13,39 M€	
	Développement durable : 6,08 M€	
	Éducation et jeunesse.....	20,43 M€
	Culture, sports et loisirs.....	0,62 M€

UNE FISCALITÉ MAÎTRISÉE

Contribution sur la valeur ajoutée des entreprises *

1.50%

Taxe finale sur la consommation d'électricité

coeff 4.25

Taxe d'aménagement

1.24%

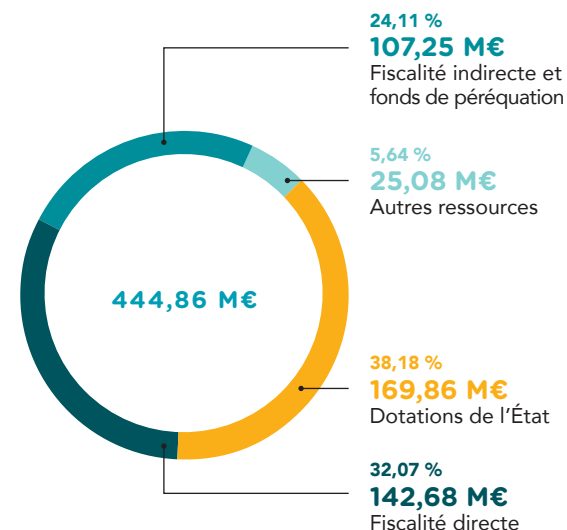
Taxe sur le foncier bâti

15.51%

* Taux national avant dégrèvement

RECETTES DE FONCTIONNEMENT

444,86 M€



FINANCEMENT DES INVESTISSEMENTS

89,77 M€

