

LA MARNE EN CHIFFRES

Géographie

5 arrondissements
23 cantons
616 communes
8 169 km² (1,5 % du territoire national)

Population

POPULATION TOTALE : 572 969 habitants

DENSITÉ MOYENNE

Marne : 70 hab/km²

France : 117,5 hab/km²

POPULATION URBAINE : 65 %

RÉPARTITION PAR TRANCHE D'ÂGE

	-20 ans	+ 60 ans
Marne	24,7 %	24,2 %
France	24,6 %	24,9 %

TAUX DE NATALITÉ :

Marne : 12 ‰

France : 12,4 ‰

Emploi

EMPLOI TOTAL : 240 108

RÉPARTITION PAR SECTEUR

	Primaire	Secondaire	Tertiaire
Marne	7,2 %	18,8 %	74 %
France	2,8 %	20,5 %	75,7 %

Économie

ENTREPRISES DE 200 SALARIÉS ET PLUS : 70

PIB/hab : 26 460 €

• AGRICULTURE 555 100 ha

1^{er} producteur français de luzerne déshydratée

2^e producteur pour les betteraves

1^{ère} coopérative céréalière d'Europe

1^{er} exportateur mondial de malt

• CHAMPAGNE 22 428 ha

Expéditions : 312 millions de bouteilles

LA MARNE EN CHIFFRES

Personnes âgées

➤ 3 447 personnes âgées bénéficiaires d'aides pour le maintien à domicile

➤ 922 personnes âgées bénéficiaires d'aides pour l'hébergement en EHPAD

➤ 49 maisons de retraite pour 5 237 places

➤ 28 foyers logements pour 2 040 places

Personnes handicapées

➤ 1 121 personnes handicapées bénéficiaires de l'ACTP et de services ménagers

➤ 1 655 bénéficiaires de la PCH prestation de compensation du handicap (adultes et enfants)

➤ 1 865 personnes handicapées bénéficiaires d'aides pour l'accueil en établissement ou services

➤ 67 établissements d'accueil ou services offrant 1 747 places

Insertion

➤ 13 313 foyers bénéficiaires du RSA

➤ 1 027 foyers bénéficiaires du FSL

Enfance et famille

➤ 1 567 enfants pris en charge par le service de l'aide sociale à l'enfance

➤ 11 établissements offrant 499 places

➤ 442 assistants familiaux

Éducation

➤ 47 collèges publics regroupant 21 092 élèves (rentrée 2016/2017)

➤ 13 collèges privés regroupant 6 129 élèves (rentrée 2016/2017)

➤ 22 440 élèves transportés et subventionnés dont 324 en situation de handicap (rentrée 2016)

Voirie

➤ 4 192 km de routes départementales

Personnel

➤ 1 540 agents travaillant pour le Département (hors Foyer de l'enfance et assistants familiaux)



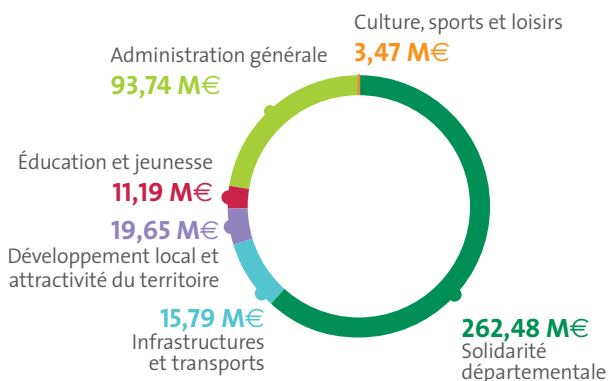
➔ DÉPARTEMENT DE LA MARNE
2 bis rue de Jessaint - CS 30454
51038 Châlons-en-Champagne cedex
tél. : 03 26 69 51 51 fax : 03 26 21 49 81
courriel : info@marne.fr - www.marne.fr



Le budget départemental 2017

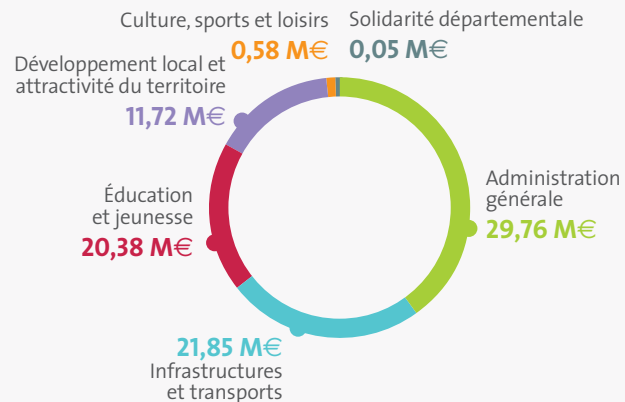
➔ BUDGET PRIMITIF 2017 : 491 129 431 €

DÉPENSES DE FONCTIONNEMENT : 406,31 M€



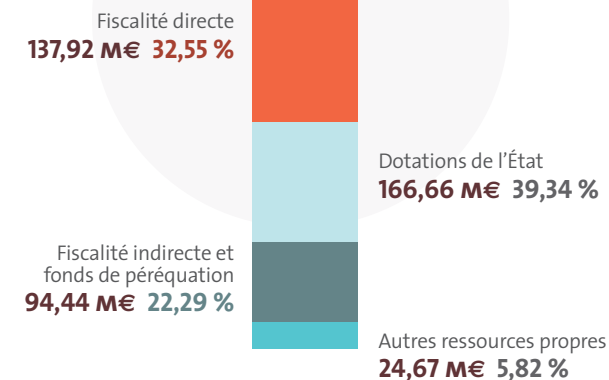
● Solidarité départementale	64,60 %
● Administration générale	23,07 %
dont personnel	17,81 %
● Infrastructures et transports	3,89 %
Transport et mobilité	0,45 %
Voirie	2,81 %
Vatry	0,63 %
● Développement local et attractivité du territoire	4,84 %
dont sécurité et secours	3,30 %
● Éducation et jeunesse	2,75 %
● Culture, sports et loisirs	0,85 %

DÉPENSES D'INVESTISSEMENT : 84,82 M€

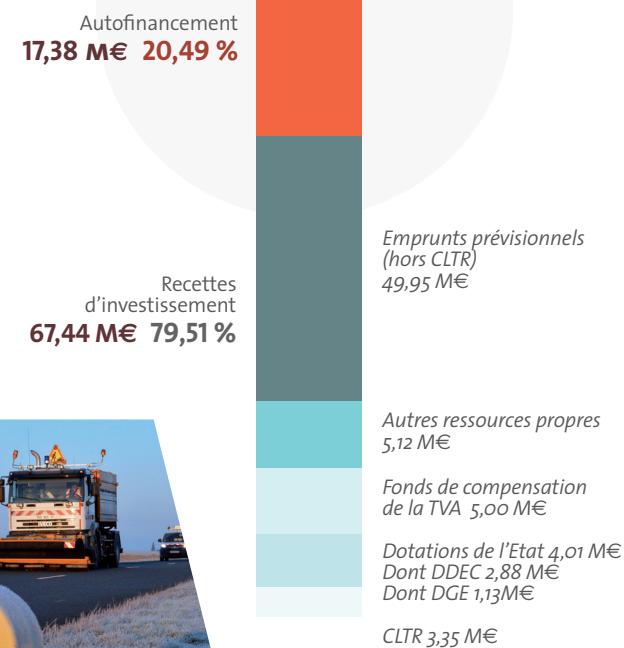


● Administration générale	35,07 %
Gestion de la dette	27,81 %
Bâtiments départementaux	3,87 %
● Infrastructures et transports	25,75 %
dont voirie	20,73 %
● Éducation et jeunesse	24,02 %
● Développement local et attractivité du territoire	13,81 %
● Culture, sports et loisirs	0,69 %
● Solidarité départementale	0,06 %

RECETTES DE FONCTIONNEMENT : 423,7 M€



FINANCEMENT DES INVESTISSEMENTS : 84,82 M€



➔ UNE FISCALITÉ MAÎTRISÉE

Fiscalité

Contribution sur la valeur ajoutée des entreprises*
Taxe aménagement
Taxe sur la consommation finale d'électricité
Taxe sur le foncier bâti

Taux
1,50 %
1,24 %
coeff 4,25
15,51 %

* Taux national avant dégrèvement

