

LA MARNE EN CHIFFRES

GÉOGRAPHIE

5 arrondissements 613 communes
23 cantons 8 161,6 KM² de superficie

POPULATION

Population totale : **573 253 HABITANTS**

Population urbaine : **65 %**

Densité moyenne (en hab / km²)

MARNE	70,2	FRANCE	117,8
-------	------	--------	-------

Répartition par tranche d'âge (année 2017)

	-25 ans	+ 60 ans
MARNE	31 %	25,2 %
FRANCE	24,6 %	24,9 %

Taux de natalité (en 2017)



EMPLOI

Total au 31/12/2015 : **240 108**

Répartition par secteur (au 31/12/2014)



ÉCONOMIE

PIB/hab : **26 460 €**

(27 059 €/hab. en 2014 dans la région Grand Est)

70 entreprises de 200 salariés et plus

555 000 HA consacrés à l'agriculture

22 454 HA de vignoble de champagne

306 MILLIONS de bouteilles expédiées au total

LA MARNE EN CHIFFRES

PERSONNES ÂGÉES

- **3 375** personnes âgées bénéficiaires d'aides pour le maintien à domicile
- **938** personnes âgées bénéficiaires d'aides pour l'hébergement en EHPAD
- **53** maisons de retraite offrant **5 282 places**
- **29** foyers logements offrant **2 068 places**

PERSONNES HANDICAPÉES

- **1 041** personnes handicapées bénéficiaires de l'ACTP et de services ménagers
- **1 694** bénéficiaires de la PCH (adultes et enfants)
- **1 899** personnes handicapées bénéficiaires d'aides pour l'accueil en établissement ou services
- **68** établissements d'accueil ou services offrant **1 789 places**

INSERTION

- 13 558** foyers bénéficiaires du RSA
- 1 067** foyers bénéficiaires du FSL

ENFANCE ET FAMILLE

- 1 642** enfants pris en charge par le service ASE
- 13** établissements offrant **697 places**
- 445** assistants familiaux

ÉDUCATION

- 47** collèges publics regroupant **21 199 élèves**
- 13** collèges privés regroupant **6 305 élèves**
- 303** élèves en situation de handicap transportés

VOIRIE

4180 km de routes départementales

PERSONNEL

1547 agents (hors emplois de cabinet et assistants familiaux)

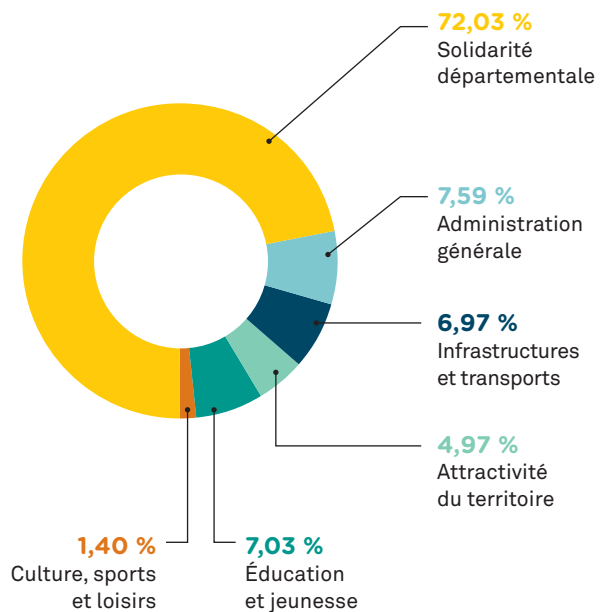
crédits : graphisme @ marionlabonde.com / imprimerie du Département de la Marne / avril 2018



BUDGET 2018 : 502,61 M€

DÉPENSES DE FONCTIONNEMENT

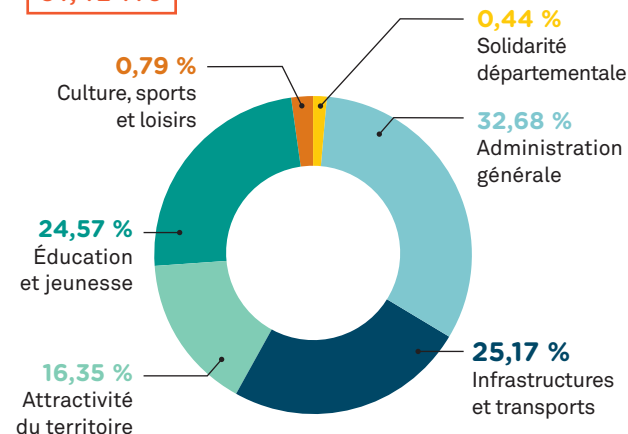
411,19 M€



	Solidarité départementale	296,19 M€
	Administration générale	31,21 M€
	<i>Bâtiments départementaux : 1,30 M€ / Gestion de la dette (intérêts) : 4,51 M€</i>	
	Infrastructures et transports	28,66 M€
	<i>Transport et mobilité : 1,88 M€ / Voirie : 24,30 M€ / Aéroport Paris Vatry : 2,47 M€</i>	
	Attractivité du territoire	20,44 M€
	<i>Service départemental d'incendie et de secours : 14,80 M€ / Tourisme : 2,51 M€ / Enseignement supérieur : 2,01 M€</i>	
	Éducation et jeunesse	28,92 M€
	Culture, sports et loisirs	5,77 M€

DÉPENSES D'INVESTISSEMENT

91,42 M€



	Solidarité départementale	0,40 M€
	Administration générale	29,88 M€
	<i>Gestion de la dette (Remboursement du capital) : 18,34 M€</i>	
	Infrastructures et transports	23,01 M€
	<i>Voirie : 24,30 M€</i>	
	Attractivité du territoire	14,94 M€
	<i>Accompagnement local : 10,25 M€ / Développement durable : 3,02 M€ / Enseignement supérieur : 1,20 M€</i>	
	Éducation et jeunesse	22,46 M€
	Culture, sports et loisirs	0,72 M€

UNE FISCALITÉ MAÎTRISÉE

Contribution sur la valeur ajoutée des entreprises *	1.50%	Taxe finale sur la consommation d'électricité	coeff 4.25
Taxe d'aménagement	1.24%	Taxe sur le foncier bâti	15.51%

* Taux national avant dégrèvement

RECETTES DE FONCTIONNEMENT

439,6 M€

139,19 M€	31,66 %
Fiscalité directe	
169,53 M€	38,56 %
Dotations de l'État	
106,45 M€	24,22 %
Fiscalité indirecte et fonds de péréquation	
24,43 M€	5,56 %
Autres ressources	

FINANCEMENT DES INVESTISSEMENTS

91,42 M€

28,41 M€	31,08 %
Autofinancement	
63,01 M€	68,92 %
Recettes d'investissement	
dont	
44,65 M€	
Emprunts prévisionnels	
8,47 M€	
Autres ressources propres	
3,88 M€	
Dotations de l'État	
<i>dont DDEC (2,88 M€) et DGE (1 M€)</i>	
6 M€	
Fonds de compensation de la TVA	