

# La Marne en chiffres

## Géographie

- 4 arrondissements
- 613 communes
- 23 cantons
- 8 196 km<sup>2</sup> de superficie

## Population Estimation au 01/01/2019

- Population totale : **568 895 habitants**
- Population urbaine : **65%**

## Densité moyenne (en hab/km<sup>2</sup>)

MARNE	69,2	FRANCE	104,9
-------	------	--------	-------

## Répartition par tranche d'âge (estimation 1<sup>er</sup> janvier 2019)

	-20 ans	+ 65 ans
MARNE	24,5 %	18,3 %
FRANCE	24 %	20,5 %

## Taux de natalité (en 2019)



## Emploi (en 2017)

Salarié et non salarié : **265 282**

## Répartition par secteur (en 2019)



## Économie

- 20 667 établissements
- 228 037 salariés au total
- 554 577 ha consacrés à l'agriculture
- 24 416 ha de vignoble de champagne
- 297,5 millions de bouteilles expédiées au total

# La Marne en chiffres

## Personnes âgées

- 4 866 personnes âgées bénéficiaires d'aides pour le maintien à domicile
- 940 personnes âgées bénéficiaires d'aides pour l'hébergement en Ehpad
- 53 maisons de retraite offrant 5 437 places
- 33 foyers logements offrant 2 277 places

## Personnes handicapées

- 967 personnes handicapées bénéficiaires de l'ACTP et de services ménagers
- 1 968 bénéficiaires de la PCH (adultes et enfants)
- 2 163 personnes handicapées bénéficiaires d'aides pour l'accueil en établissement ou services
- 65 établissements d'accueil ou services offrant 1 807 places

## Insertion

- 13 924 foyers bénéficiaires du RSA
- 469 foyers bénéficiaires du FSL

## Enfance et famille

- 1 749 enfants pris en charge par le service ASE
- 14 établissements offrant 480 places
- 461 assistants familiaux

## Éducation

- 47 collèges publics regroupant 21 654 élèves
- 12 collèges privés regroupant 6 280 élèves
- 307 élèves en situation de handicap transportés

## Voirie

- 4 180 km de routes départementales

## Personnel

- 1 574 agents (hors emplois de cabinet et assistants familiaux)

# LE BUDGET DÉPARTEMENTAL • 2020

crédits : graphisme @ marionlabonde.com / imprimerie du Département de la Marne / mai 2020



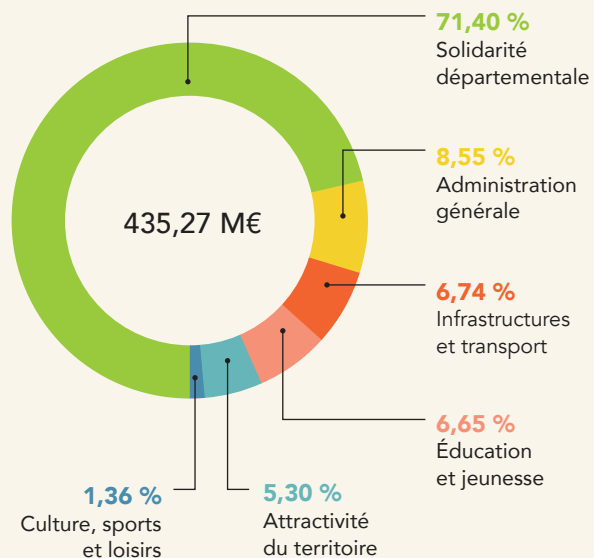
Marne  
LE DÉPARTEMENT

marne.fr

# Le budget 2020 : 524,60 M€

## Dépenses de fonctionnement

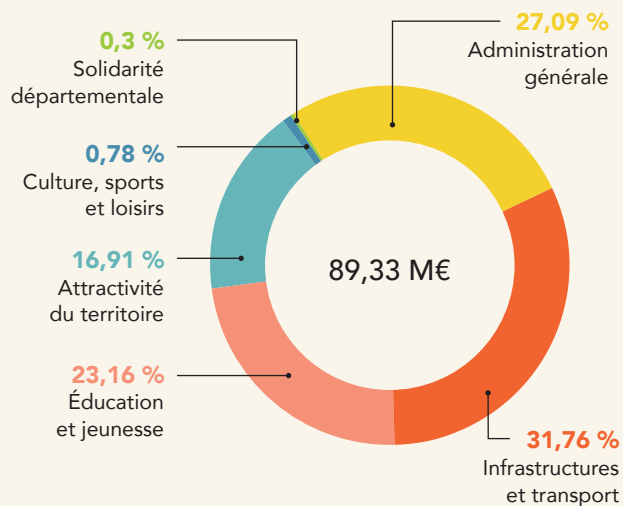
435,27 M€



	Solidarité départementale.....	<b>310,76 M€</b>
	Administration générale.....	<b>37,21 M€</b>
	Bâtiments départementaux : 1,38 M€	
	Gestion de la dette (intérêts) : 3,65 M€	
	Infrastructures et transport.....	<b>29,35 M€</b>
	Voirie départementale : 25,25 M€ / Aéroport Paris Vatry : 2,31 M€	
	Transport et mobilité : 1,72 M€	
	Éducation et jeunesse.....	<b>28,96 M€</b>
	Attractivité du territoire.....	<b>23,07 M€</b>
	Service départemental d'incendie et de secours : 16,49 M€	
	Tourisme : 2,55 M€ / Enseignement supérieur : 2,53 M€	
	Culture, sports et loisirs.....	<b>5,92 M€</b>

## Dépenses d'investissement

89,33 M€



	Solidarité départementale.....	<b>0,26 M€</b>
	Administration générale.....	<b>24,2 M€</b>
	Gestion de la dette (remboursement du capital) : 16,10 M€	
	Infrastructures et transport.....	<b>28,37 M€</b>
	Voirie : 21,40 M€	
	Attractivité du territoire.....	<b>15,11 M€</b>
	Dont équipement des communes : 10,9 M€	
	Développement durable : 2,1 M€	
	Développement du territoire : 0,73 M€	
	Investissements touristiques : 0,51 M€	
	Éducation et jeunesse.....	<b>20,69 M€</b>
	Culture, sports et loisirs.....	<b>0,70 M€</b>

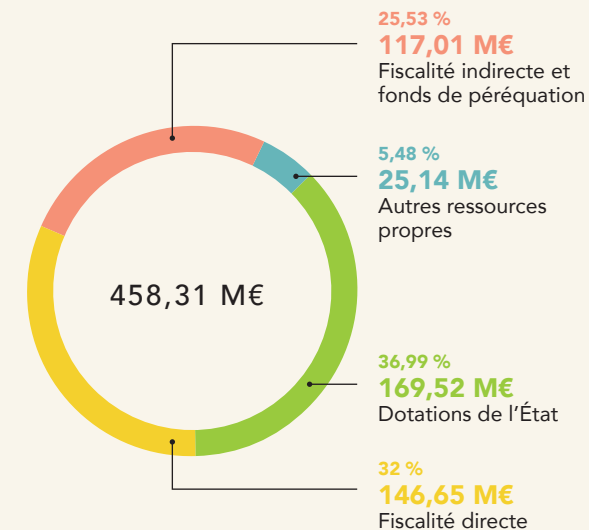
## Une fiscalité maîtrisée

\* Taux national avant dégrèvement

- Contribution sur la valeur ajoutée des entreprises\* : 1.50%
- Taxe finale sur la consommation d'électricité : coeff 4.25
- Taxe d'aménagement : 1.24%
- Taxe sur le foncier bâti : 15.51%

## Recettes de fonctionnement

458,31 M€



## Financement des investissements

89,33 M€

