

LA MARNE EN CHIFFRES

Géographie

5 arrondissements
44 cantons
620 communes
8 162 km² (1,5% du territoire national)

Population

POPULATION TOTALE : 566 571 habitants

DENSITÉ MOYENNE
Marne : 69,4 hab/km²
France : 102,1 hab/km²

POPULATION URBAINE : 65 %

RÉPARTITION PAR TRANCHE D'ÂGE

	- 20 ans	+ 65 ans
Marne	24 %	16,7 %
France	24 %	18,1 %

TAUX DE NATALITÉ :

Marne : 12,5 ‰
France : 12,8 ‰

Emploi

EMPLOI TOTAL : 242 563

RÉPARTITION PAR SECTEUR

	Primaire	Secondaire	Tertiaire
Marne	6,9 %	19,4 %	73,7 %
France	2,9 %	21,7 %	75,4 %

Economie

ENTREPRISES DE 200 SALARIÉS ET PLUS : 37
PIB/hab : 29 379 €

- AGRICULTURE 560 000 ha
1^{er} producteur français de luzerne déshydratée
2^e producteur pour les betteraves
1^{ère} coopérative céréalière d'Europe
1^{er} exportateur mondial de malt
- CHAMPAGNE 24 025 ha
Expéditions : 304 millions de bouteilles

LE CONSEIL GÉNÉRAL EN CHIFFRES

Personnes âgées

4 302 personnes âgées
bénéficiaires d'aides pour
le maintien à domicile

859 personnes âgées
bénéficiaires d'aides pour
l'hébergement en EHPAD

51 maisons de retraite pour
5 179 places

28 foyers logements pour
1 985 places

Personnes handicapées

1 236 personnes handicapées
bénéficiaires de l'allocation
compensatrice et de services
ménagers

1 538 bénéficiaires de la
prestation de compensation du
handicap (adultes et enfants)

1 875 personnes handicapées
bénéficiaires d'aides pour
l'accueil en établissements
ou services

56 établissements d'accueil ou
services offrant 1 614 places

Insertion

16 000 bénéficiaires du RSA

2 630 foyers bénéficiaires du FSL

Enfance et famille

1 345 enfants pris en charge
par le service de l'aide
sociale à l'enfance

10 établissements offrant
455 places

435 assistants familiaux

Education

47 collèges publics regroupant
21 589 élèves (rentrée
2013/2014)

13 collèges privés regroupant
6 057 élèves

22 391 élèves transportés
et subventionnés dont 393
en situation de handicap

Voirie

4 189 km de routes
départementales

Personnel

2 074 agents travaillant
pour le Conseil général
(hors foyer de l'enfance)



LE BUDGET DÉPARTEMENTAL 2014

495,5 M€

55 % du budget de fonctionnement
affectés aux dépenses sociales

94 M€ d'investissements

30 % des investissements
autofinancés



CONSEIL GÉNÉRAL DE LA MARNE

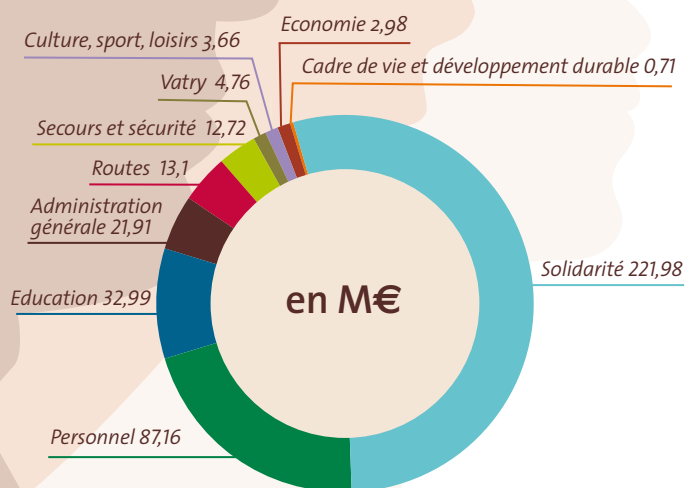
40 rue Carnot - 51038 Châlons-en-Champagne cedex
tél. : 03 26 69 51 51 fax : 03 26 21 49 81
courriel : info@cg51.fr - www.marne.fr

La Marne
CONSEIL GÉNÉRAL

BUDGET PRIMITIF 2014 : 495 605 023 €

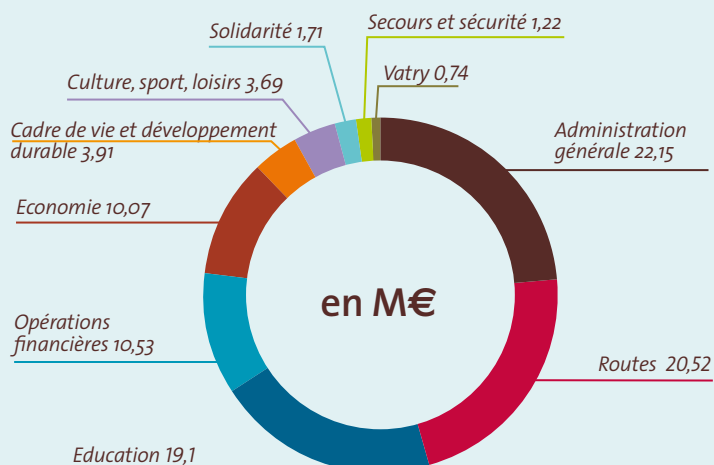
DÉPENSES DE FONCTIONNEMENT 401,97 M€

Solidarité	55,22 %
Personnel	21,68 %
Education	8,21 %
Administration générale	5,45 %
Routes	3,26 %
Secours et sécurité	3,16 %
Vatry	1,18 %
Culture, sport et loisirs	0,91 %
Economie	0,74 %
Cadre de vie et développement durable	0,18 %



DÉPENSES D'INVESTISSEMENT 93,64 M€

Administration générale	23,65 %
Routes	21,91 %
Education	20,40 %
Opérations financières	11,25 %
Economie	10,75 %
Cadre de vie et développement durable	4,18 %
Culture, sport et loisirs	3,94 %
Solidarité	1,83 %
Secours et sécurité	1,30 %
Vatry	0,79 %



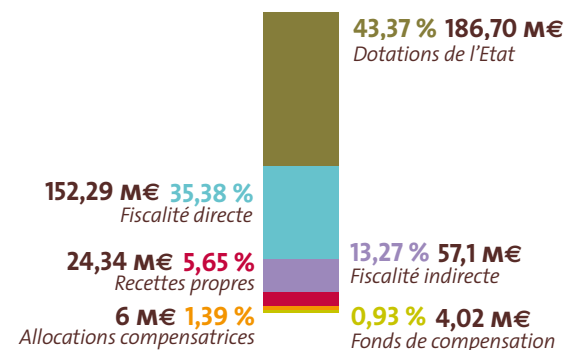
UNE FISCALITÉ MAÎTRISÉE

Fiscalité	Taux
Contribution sur la valeur ajoutée des entreprises*	1,50 %
Taxe aménagement	1,24 %
Taxe sur la consommation finale d'électricité	coeff 4,22
Taxe sur le foncier bâti	14,11 %

* Taux national avant dégrèvement



RECETTES DE FONCTIONNEMENT 430,45 M€



FINANCEMENT DES INVESTISSEMENTS 93,63 M€

