

1/ Sachez reconnaître le chardon des champs

i

Il existe de nombreuses espèces de chardons. Parmi elles, seuls le chardon des champs et le cirse commun peuvent gêner le monde rural.

Le chardon des champs qui a pour véritable nom Cirse des champs, est une plante herbacée vivace (plus rarement bisannuelle¹) à rhizomes, appartenant au genre *Cirsium* et à la famille des Astéracées - anciennes « Composées ».



Le Cirse des champs est une **espèce pérenne**, à **végétation estivale** (repos hivernal plus ou moins long, en fonction des premières gelées) présentant une **tige dressée pouvant atteindre 1,50 m**.



Ses fleurs

Ce que l'on prend pour une fleur unique est en fait un ensemble de plusieurs centaines de fleurs minuscules. Ces fleurs sont réunies en têtes denses et serrées : les capitules.

- fleurs roses pâles à pourpres de petite taille 1 à 2 cm
- visibles de mai à octobre



Sa tige

- rougeâtre anguleuse
- dressée, non ailée² ni épineuse
- ramifiée dans sa partie supérieure



Ses feuilles

- lancéolées, allongées et coriaces
- sessiles, légèrement prolongées sur la tige
- bordées de petits lobes portant des fortes épines



i

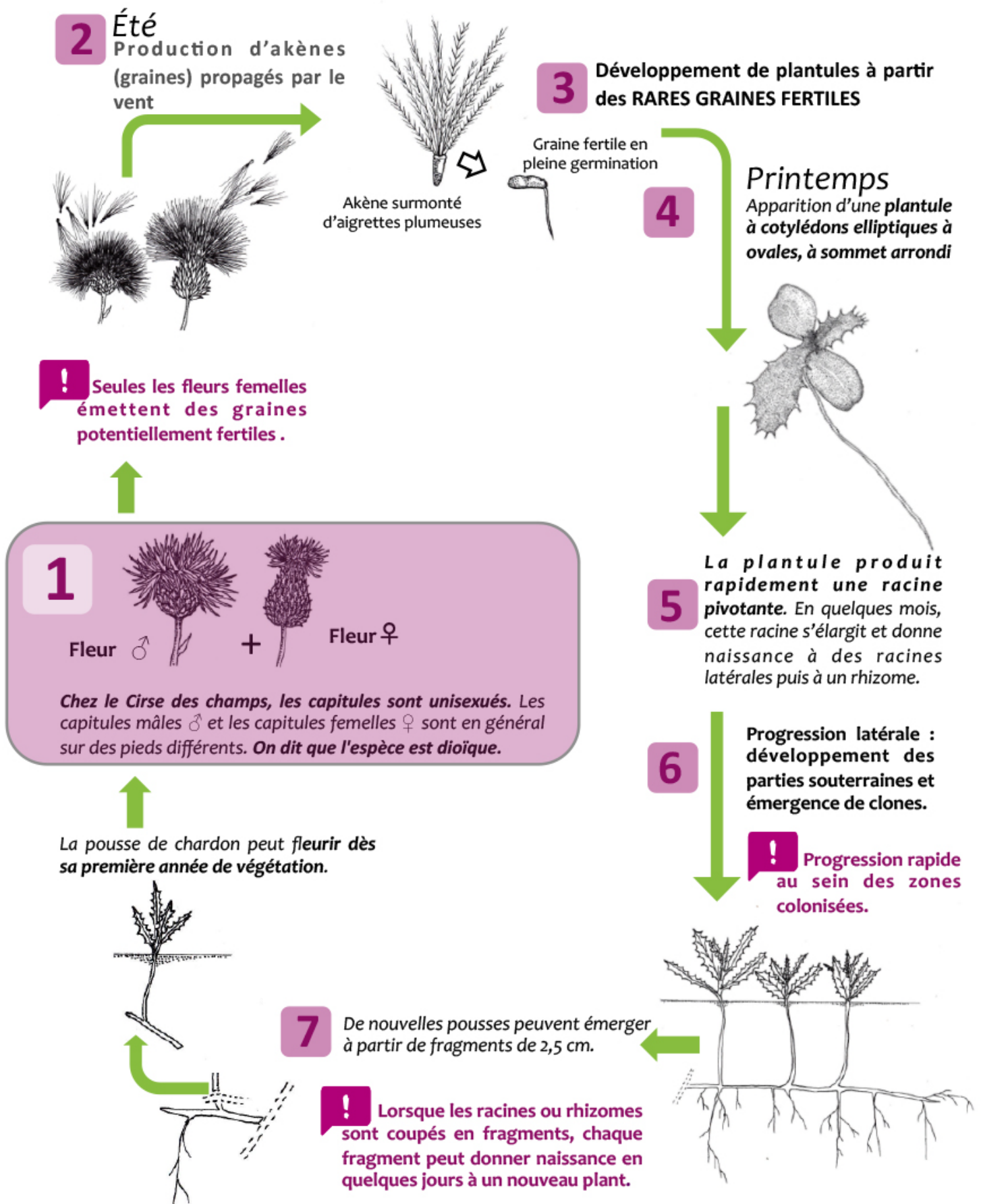
Lexique

¹**Bisannuelle** : plante qui accomplit son cycle de vie en deux années, en formant une rosette la première année

²**Aillée** : pourvue d'excroissances en lames minces

2/ Mode de propagation et cycle de vie

i Chez le Cirse des champs, la **germination des graines est aléatoire** et globalement **peu fréquente**. Il s'agit principalement d'une espèce vivace dont la **multiplication provient très majoritairement de la pousse de racines horizontales colonisatrices** (rhizomes).



3/ Ne pas confondre les espèces les plus communes

i Chardon est un terme générique qui désigne de nombreuses espèces de plantes épineuses appartenant à la famille des Astéracées (**plus de 15 espèces végétales identifiées dans le département de la Marne**). Il s'agit bien souvent d'**espèces peu concurrentielles** caractérisées par un **cycle vital court** et qui **ne causent pas de dommages aux cultures**. Ces espèces végétales ont, par ailleurs, un **réel intérêt pour les insectes** qui vivent sur ces plantes ou butinent leurs fleurs ainsi que pour les passereaux qui consomment leurs graines.

Les chardons - Genre Carduus



Chardon crépu
Carduus crispus



Tous types de sols, friches, délaissés, terrains vagues, bords de chemins, berges ...

Tige très ailée crépue et très épineuse jusqu'au sommet

Feuilles découpées et épineuses à limbe coriace

Fleur couleur purpurine à pourpre

Capitules petits (de 15 à 25 mm de diam.) groupés



Chardon penché
Carduus nutans



Sur sol calcaire - Friches, jachères, pelouses et prairies pâturées, chemins,...

Tige très ailée crépue et très épineuse jusqu'au sommet

Feuilles découpées et épineuses à limbe coriace

Fleur couleur purpurine à pourpre

Gros capitules (3 à 5 cm de diam.) isolés ou en groupes lâches, nettement penchés à la floraison

D'autres espèces piquantes



Carline commune
Carlina vulgaris



Cirse acaule
Cirsium acaulon



Onoporde faux acanthe
Onopordum acanthium



Cardère sauvage
Dipsacus fullonum

Les cirses - Genre *Cirsium*



Cirse laineux
Cirsium eriophorum

Cycle de vie : bisannuel
Forme de croissance : rosette isolée, sans rhizomes
Présence au sein des cultures : très rare
Environnement : prairies, bords de routes et de chemins, remblais, friches, sur sol calcaire et sec

Capitule solitaire de gros diamètre (4 à 7 cm de large) à poils cotonneux



Tige forte, non ailée, à duvet blanc



Feuilles très découpées, fortes épines



Cirse commun ou Cirse à feuilles lancéolées
Cirsium vulgare

Cycle de vie : bisannuel
Forme de croissance : rosette isolée, sans rhizomes
Présence au sein des cultures : très rare
Environnement : friches, jachères, prairies, bords de routes et de chemins,...

Capitule solitaire étroit (3 à 5 cm de diamètre), bractées nettement atténuées en pointe



Tige ailée, épineuse



Feuilles moins découpées que le chardon laineux, fortes épines



Caractéristiques / espèces	Cirse des champs	Cirse commun	Cirse laineux
Mode de propagation et de croissance	Rhizomes + (graines) Colonies	Graines Rosettes isolées	Graines Rosettes isolées
Tige	Non ailée, non épineuse Rougeâtre + anguleuse	Ailée + épineuse	Non ailée, non épineuse, non anguleuse
Feuilles	Dentées, non découpées à fines épines	Découpées à fortes épines	Découpées à fortes épines
Inflorescences	Nombreux petits capitules	Capitules solitaires	Gros capitules solitaires à poils cotonneux